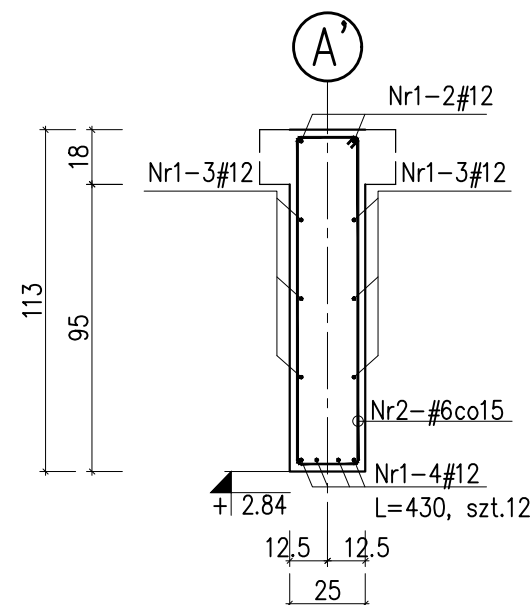


Belka B1, szt.1

Ls=3.72m Lc=4.42m

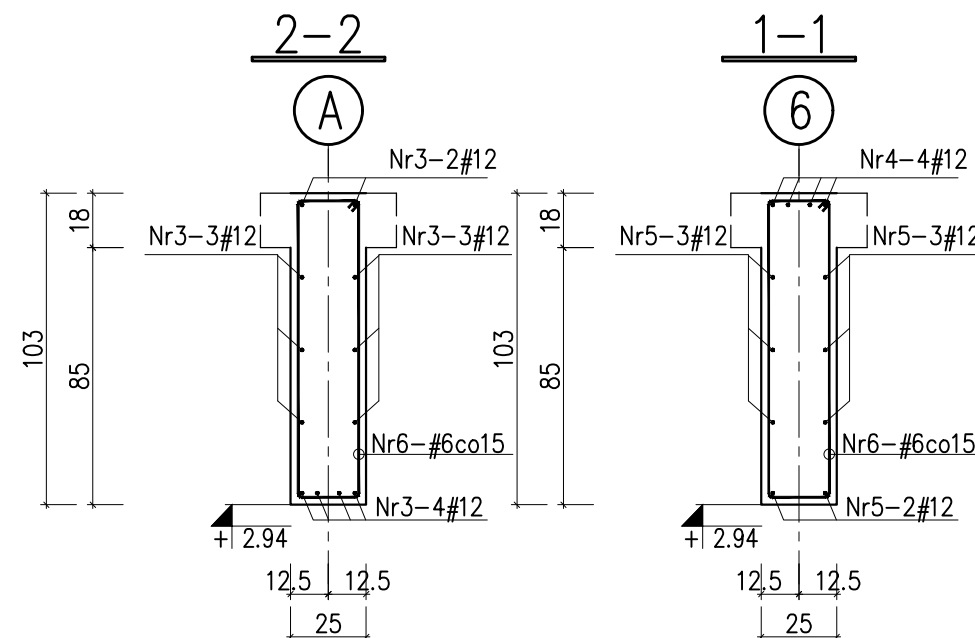


Nr2-25#6 L=272

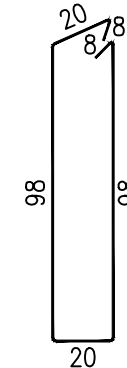


Belka B2, szt.1

Belka B3, szt.1

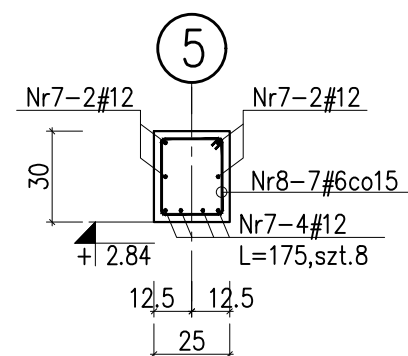


Nr6-37#6 L=252

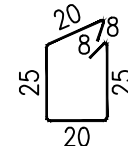


Belka B4, szt.1

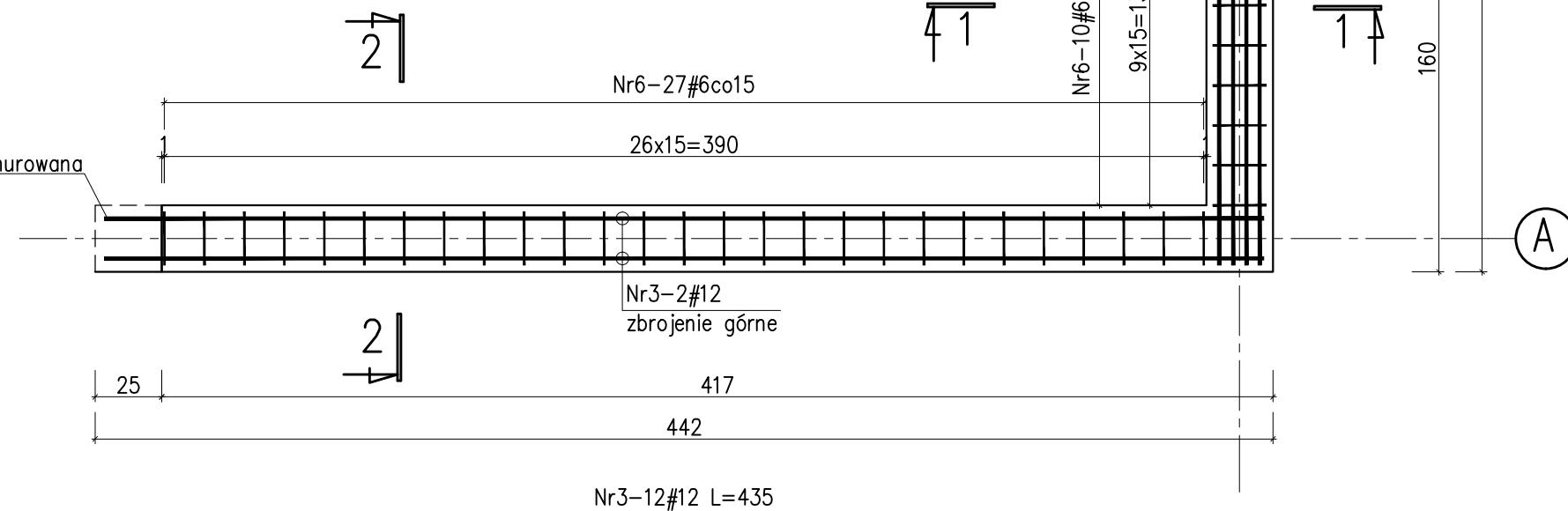
Ls=1.05m, Lc=1.85m



Nr8-14#6 L=106

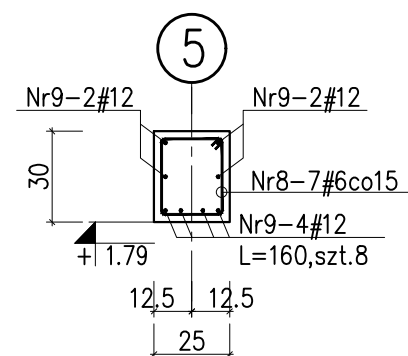


Ściana murowana



Belka B5, szt.1

Ls=1.00m, Lc=1.70m



Wykaz stali zbrojeniowej					
Nr	średnica #	długość [cm]	ilość sztuk	Długość całkowita A-IIIIN	
				#6	#12
1	12	430	12	-	51,60
2	6	272	25	68,00	-
3	12	435	12	-	52,20
4	12	275	4	-	11,00
5	12	250	8	-	20,00
6	6	252	37	93,24	-
7	12	175	8	-	14,00
8	6	106	14	14,84	-
9	12	160	8	-	12,80
Długość całkowita [m]				176,08	161,60
Masa jednostkowa [kg/m]				0,222	0,888
Masa [kg]				39,09	143,50
Masa razem [kg]				182,59	

Uwagi:

- Rysunek rozpatrywać razem z opisem technicznym konstrukcji i projektem architektury.
- Beton należy zagęszczać mechanicznie.
- Wszystkie poziomy podano względem  $\pm 0.00$  budynku.

Beton C25/30  
#Stal B (B500B)  
klasa ekspozycji XC1  
otulina zbrojenia 25mm

Nazwa i adres obiektu: PROJEKT BUDOWLANY PRZEBUDOWA I ROZBUDOWA BUDYNKU HYDROFORNI ZE ZMIANĄ SPOSOBU UŻYTKOWANIA NA POTRZEBY BUDYNKU GARAŻOWO-WARSZTATOWEGO (KAT. XVII), BUDOWA BUDYNKU GARAŻOWEGO Z WIATĄ (KAT. XVII) ORAZ MAGAZYNU SOLI (KAT. VIII) W RAMACH ZADANIA INWESTYCYJNEGO- PRZEBUDOWA BUDYNKU HYDROFORNI W BYSZEWACH Nowosolna, obr. Byszewy, m. Byszewy, id. dz.100608_2.0003.48/1		Nr strony	Nr rysunku K-12
Treść rysunku: Belki żelbetowe		Skala: 1:25	Data: PAŹDZIERNIK 2024
Branża: konstrukcyjna	Projektant (imię i nazwisko): mgr inż. Łukasz Staszak	Nr uprawnień: LOD/3367/PWBKb/17 w specjalności konstrukcyjnej	Podpis:
	Projektant sprawdzający: mgr inż. Dariusz Lenarcik	LOD/2277/POOK/13 w specjalności konstrukcyjnej	